

## 2-axle Sliding Wall Wagon

## 2-achsiger Schiebewandwagen

## Wagon 2 essieux à parois coulissantes

Technical Data 2-axle Sliding Wall Wagon	Technische Daten 2-achsiger Schiebewand- wagen	Données techniques Wagon 2 essieux avec parois coulissantes	
Wagon type	Wagentyp	Type de wagon	H02A, Hbbi(II)ns
Tare	Eigengewicht	Tare	16.5 t
Partition wall tare	Eigengewicht Trennwand	Tare de la cloison de séparation	0.236 t
Max. carrying capacity	Ladegewicht max.	Charge utile max.	28.5 t
Max. total weight	Gesamtgewicht max.	Charge brute max.	45.0 t
Distance between wheelsets	Abstand zwischen Radsätzen	Distance entre les essieux	10,000 mm
Length over buffers	Länge über Puffer	Longueur hors tampons	15,900 mm
Wagon width	Wagenbreite	Largeur du wagon	2,718 mm
Wagon height	Wagenhöhe	Hauteur du wagon	4,645 mm
Height from top of the rail to the floor	Höhe von SO zum Fussboden	Hauteur de la tête de rail au plancher	1,200 mm
Loading length	Ladelänge	Longueur utile	14,635 mm
Loading width between sliding walls	Ladebreite zwischen Schiebewänden	Largeur utile entre les parois coulissantes	2,620 mm
Loading surface	Ladefläche	Surface utile	38.3 m <sup>2</sup>
Loading height for a loading width of 2,600 mm	Ladehöhe für eine Ladebreite von 2.600 mm	Hauteur utile pour une largeur utile de 2 600 mm	3,050 mm
Wheelsets	Radsätze	Essieux	BA 004
Air brake	Druckluftbremse	Freinage pneumatique	KE-GP-A(K)
Max. axle load	Radsatzlast max.	Charge max. par essieu	22.5 t
Min. negotiable curve radius as individual wagon	Kl. befahrbarer Gleisbogenradius als Einzelwagen	Rayon min. de la courbe, wagon seul	60 m
V max. (dynamic)	V max. (lauftechnisch)	V max. (stabilité de marche)	120 km/h
V max. (braking)	V max. (Bremstechnisch)	V max. (freinage)	100 km/h
Vehicle gauge	Wagenbegrenzungslinie	Gabarit de véhicule	G2/PC400
Certification	Zertifizierung	Certification	TSI



Technical specifications are subject to change.

Technische Änderungen vorbehalten.

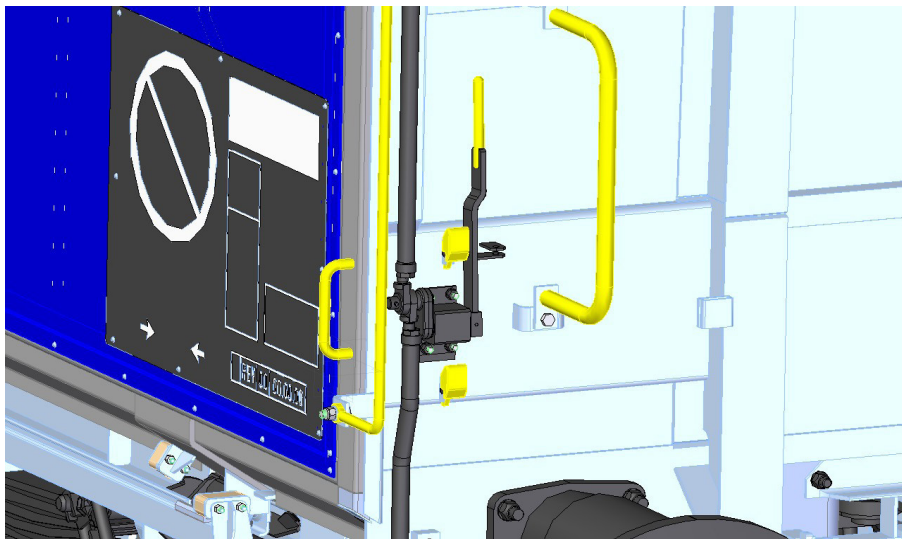
Toute modification technique réservée.

Wagony Świdnica S.A.  
Ul. Strzebińska 35  
58-100 Świdnica, Poland  
Phone: +48 - 748562000  
Fax: +48 - 748530323  
E-mail: sekretariat@gbx.com

Greenbrier Germany GmbH  
Strohsack Business-Center  
Nikolaistrasse 6-10  
04109 Leipzig, Germany  
Phone: +49 341/1298-100  
Fax: +49 341/1298-200  
E-mail: europeansales@gbx.com

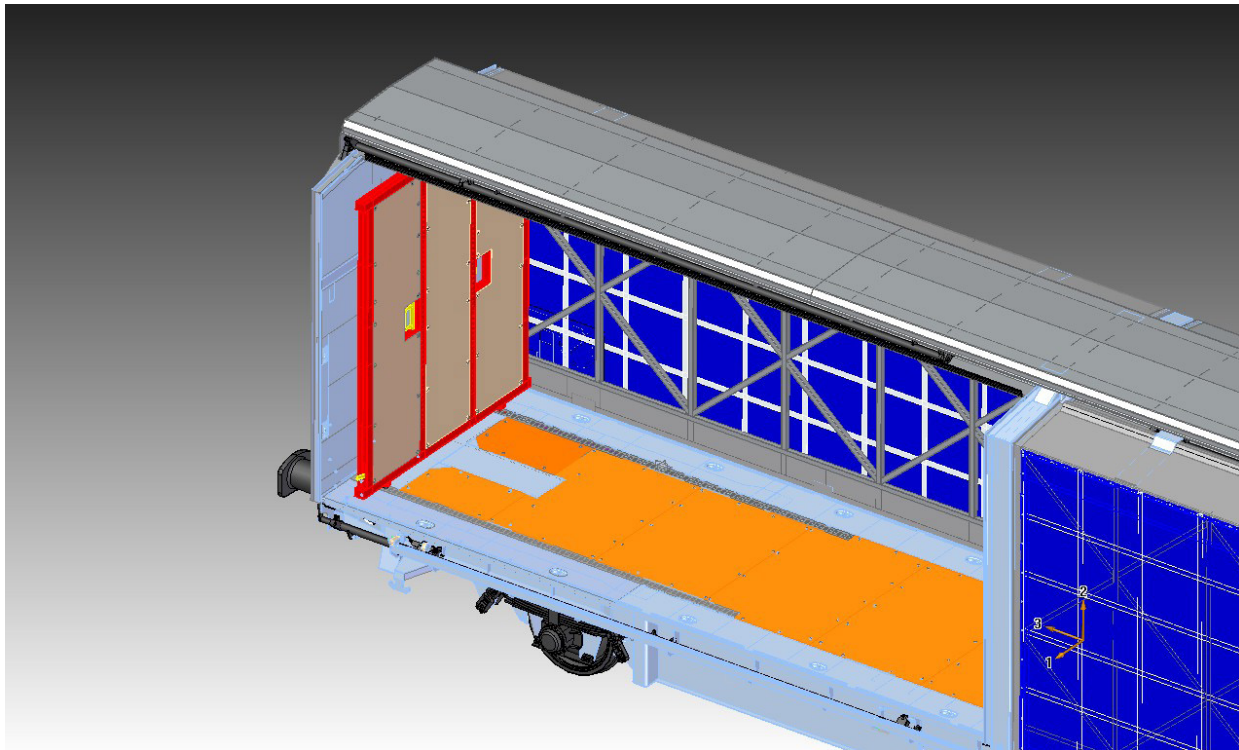
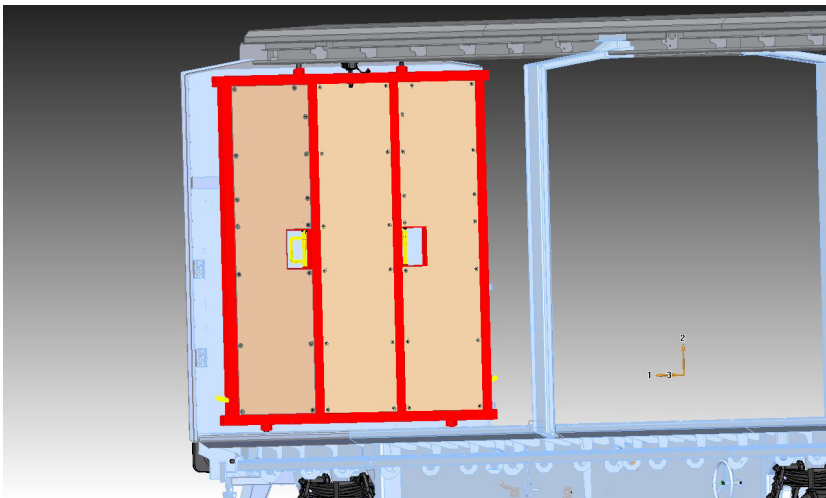
2-axle Sliding Wall Wagon  
2-achsiger Schiebewandwagen  
Wagon 2 essieux à parois coulissantes

**GREENBRIER**  
**EUROPE**



Lever system for sliding wall  
Hebelsystem für Schiebewände  
Système de levier pour paroi coulissante

Sliding partition wall  
Verschiebbare Trennwände  
Cloison coulissante



Floor  
Boden  
Plancher



The covered multipurpose 2-axle wagon is designed for transportation of large volume goods as well as palletized goods. The tarpaulin sliding walls protect against atmospheric conditions. They are equipped with a simple lever, enabling the operation of the sliding wall with one move. The lever is blocked in open and closed position eliminating accidental operation of the walls. The design of the locking system allows installation of a customs seal on it. The wagon can be equipped with internal sliding partition walls, installed to the floor and the roof, which provide higher space efficiency and prevent the load from moving along the wagon axle. The floor is made of a steel frame construction filled with plywood in the central part, has anti-skid properties and is highly resistant to abrasion. The wagon floor is designed to withstand a fork-lift truck pressure of 100kN/axle.

Advantages:

- Low tare weight;
- Easy operation of the side walls by one person from ground and ramp level;
- Operation of the side walls from all 4 corners;
- A special system secures against walls falling out;
- Wide door opening enables an access to ~50% of the loading space;
- Partition walls assure convenient accommodation of the loading space;
- Easy operation of the partition walls by one person.

The wagon design meets the G2 gauge and TSI regulations.



Der gedeckte 2-achsige Mehrzweckwagen ist für den Transport von großvolumigen Gütern und Palettengütern ausgelegt. Die Planenschiebewände schützen gegen Wetterverhältnisse. Sie sind mit einem einfachen Hebel versehen, der das Benutzen der Schiebewände mit einem Griff ermöglicht. Der Hebel ist im geöffneten und geschlossenen Zustand blockiert und verhindert somit die unbeabsichtigte Bedienung der Wände. Das Design des Öffnungs-/Schliesssystems ermöglicht den Einbau eines Zollsiegels. Der Wagen kann mit internen verschiebbaren Trennwänden ausgestattet werden, die am Boden und Dach fixierbar sind und verhindern, dass sich die Ladung entlang der Achse bewegt. Der Boden besteht aus einer Stahlrahmen-Konstruktion, die in der Mitte mit rutschfestem, hochfest verleimtem, stark abriebresistentem Sperrholz gefüllt ist. Das Design des Wagenbodens kann einem Gabelstapler-Druck von 100kN pro Achse widerstehen.

Vorteile:

- Niedriges Eigengewicht;
- Einfacher Betrieb der Seitenwände durch eine Person von Boden- und Rampenhöhe aus;
- Bedienung der Seitenwände von allen 4 Wagenecken;
- Ein spezielles System sichert die Wände gegen Herausfallen;
- Breite Türöffnungen ermöglichen den Zugang auf ~50% des Laderaums;
- Trennwände gewähren günstige Aufnahme und Sicherung des Ladegutes;
- Einfache Bedienung der Trennwände durch eine Person.

Die Wagenkonstruktion entspricht den G2-Maßstäben und den TSI-Anforderungen.



Le wagon couvert polyvalent 2 essieux est conçu pour le transport de marchandises volumineuses ainsi que de marchandises palettisées. Les parois coulissantes en bâche souple protègent les marchandises des intempéries. Elles sont équipées d'un levier simple, permettant de faire coulisser la paroi en un seul mouvement. Le levier est verrouillable en position ouverte ou fermée éliminant le risque de mouvement accidentel des parois. La conception du système de verrouillage permet l'apposition d'un sceau des douanes. Le wagon peut être équipé de cloisons de séparation internes coulissantes, installées entre le sol et le toit, elles offrent une meilleure optimisation de l'espace et empêchent la charge de se déplacer axialement dans le wagon. Le sol est constitué d'une structure en acier recouverte de contreplaqué en partie centrale, il possède des propriétés antidérapantes et offre une excellente résistance à l'abrasion. Le plancher du wagon est conçu pour résister à une pression de 100 kN/essieu exercée par le poids d'un chariot élévateur à fourche.

Avantages:

- Tare réduite;
- Manipulation facile des parois latérales par une seule personne au niveau du sol et de la rampe;
- Ouverture/fermeture des parois latérales à partir des quatre coins;
- Un système spécial empêche la chute des parois;
- La large ouverture de la porte permet un accès à environ 50 % de l'espace de chargement;
- Les cloisons permettent une configuration pratique de l'espace de chargement;
- Manœuvre facile des cloisons de séparation par une seule personne.

La conception du wagon satisfait aux réglementations TSI et de profil de chargement G2.