

2-achsiger Schiebewandwagen

2-axled sliding wall wagon

Wagon à 2 essieux avec parois coulissantes



2-achsiger Schiebewandwagen

2-axled sliding wall wagon · Wagon à 2 essieux, avec parois coulissantes



D

Der Wagen ist als großräumiges Mehrzweckfahrzeug mit 2-teiligen Schiebewänden ausgelegt. Damit ist er besonders wirtschaftlich verwendbar für die seitliche Be- und Entladung mit Gabelstaplern. Die beiden Schiebewände geben auf jeder Wagenlängsseite jeweils ca. 50 % der Ladelänge frei. Der Hbbillns eignet sich besonders für die Beförderung von Gütern im Paletten- und Kleinbehälterverkehr (Handelsware, Lebensmittel, Maschinen, -teile).

Die Profilauslegung erfolgt nach der Begrenzungslinie gem. UIC-MB 505-1 und den Bestimmungen des RIV. Die Höchstgeschwindigkeit beträgt 120 km/h.

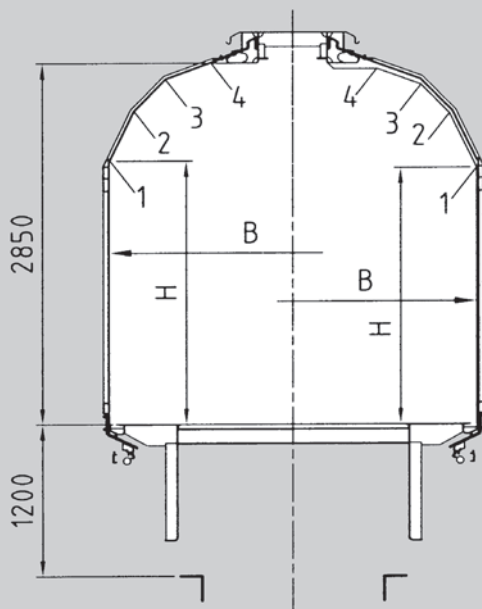
Die Konstruktion basiert auf langjähriger Erfahrung bei der Entwicklung und dem Bau von Schiebewandwagen. Entsprechend sind langzeiterprobte Komponenten eingesetzt.

GB

The wagon is a large-volume multi-purpose vehicle with 2-part sliding walls. These features make the wagon especially economic in that side loading and unloading with forklifts is possible. Both sliding walls expose around 50 % of the loading length on each long side of the wagon. The Hbbillns is especially suited for transporting goods either on pallets or in small containers (such as commercial goods, perishables, machines and machine parts).

Querschnitt · Cross section · Coupe transversale

Wandbereich In the area of the side walls A l'endroit des parois		
	H (mm)	B (mm)
1	2080	2900
	2100	2860
	2150	2810
	2200	2762
	2250	2713
	2300	2664
	2350	2615
2	2400	2566
	2450	2517
	2467	2500
	2500	2436
3	2550	2337
	2600	2239
	2650	2140
	2700	2042
	2720	2002
	2750	1838
	2800	1564
4	2850	1290



Mittelportalbereich In the area of the central columns A l'endroit des colonnes centrales		
	H (mm)	B (mm)
1	2022	2880
	2050	2852
	2100	2804
	2150	2755
	2200	2706
	2250	2657
	2300	2608
2	2350	2559
	2400	2510
	2452	2459
	2500	2365
3	2550	2267
	2600	2168
	2650	2070
	2680	2013
	2700	1898
	2750	1624
	2800	1349
4	2805	1323

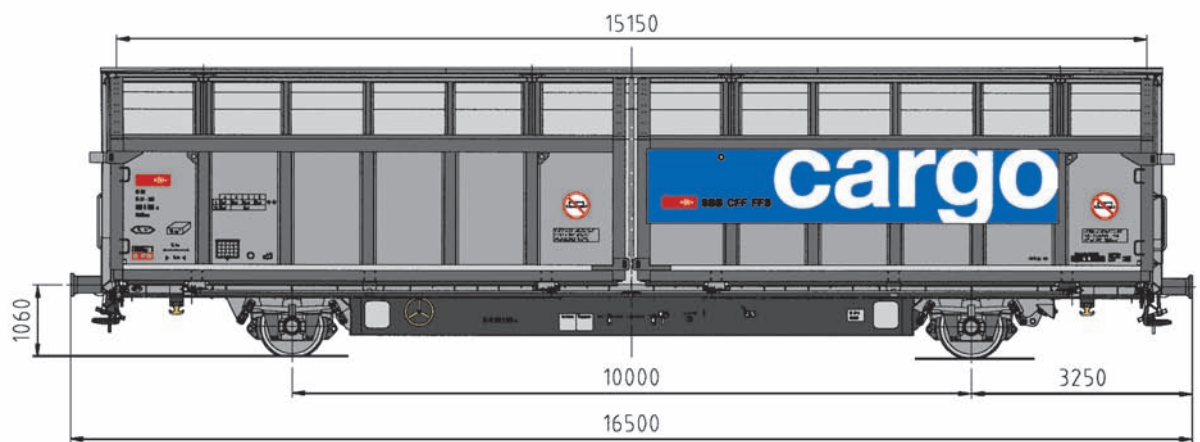
The clearance has been designed to be in accordance with the gauge stated in UIC leaflet 505-1 and the RIV requirements. Maximum speed is 120 km/h. The design is based on our years of experience in developing and constructing sliding wall wagons. Therefore, only components that have been in practice for years are used.

F

Le wagon est conçu comme véhicule spacieux tous usages, muni de parois coulissantes en 2 parties. Ainsi, il peut être utilisé de façon particulièrement économique pour le chargement et le déchargement latéral à l'aide de chariots élévateurs à fourche. Les deux parois coulissantes libèrent env. 50 % de la longueur de chargement de chaque côté longitudinal du wagon. Le wagon Hbbillns est parfaitement adapté au transport de marchandises dans le trafic des palettes et des petits

containers (produits commerciaux, denrées alimentaires, pièces de machines). La conception des profilés s'effectue suivant le gabarit d'encombrement limite conformément à la norme UIC-MB 505-1 et aux dispositions du RIV. La vitesse maximale est de 120 km/h. La conception est basée sur une longue expérience à l'égard du développement et de la construction de wagons à parois coulissantes. Des composants mis à l'épreuve depuis longtemps sont utilisés en conséquence.





Technische Daten 2-achsiger Großraum-Schiebewandwagen	Technical data 2-axled high capacity sliding wall wagon	Données techniques Wagon de grande capacité à 2 essieux avec parois coulissantes	
Bauart	Type	Type	Hbbillns
Eigengewicht	Tare	Tare	16,5 t
Ladegewicht max.	Max. carrying capacity	Charge utile max.	28,5 t
Gesamtgewicht max.	Max. total weight	Charge brute max.	45,0 t
Achsabstand			10.000 mm
Länge über Puffer	Length over buffers	Longueur hors tampons	16.500 mm
Wagenbreite	Width of wagon	Largeur du wagon	2.990 mm
Wagenhöhe	Height of wagon	Hauteur du wagon	4.295 mm
Fußbodenhöhe über SO	Height of floor above top of rail	Hauteur du plancher au-dessus du rail	1.200 mm
Ladelänge	Loading length	Longueur utile	15.146 mm
Ladebreite	Loading width	Largeur utile	2.900 mm
Ladefläche	Loading area	Surface de chargement	44 m ²
Ladevolumen (bis Unterkante Obergurt)	Load volume (to underside of top girder)	Volume de chargement (jusqu'à la membrure supérieure)	119,0 m ³
Ladeöffnung	Loading trap	Ouverture de chargement	2 x 7.393 mm
Höhe der Ladeöffnung	Interior height of loading trap	Hauteur libre de l'ouverture de chargement	2.850 mm
Druckluftbremse	Air brake	Frein pneumatique	KE-GP-A(K)
Laufkreisdurchmesser	Wheel rim diameter	Diamètre du cercle de roulement	920 mm
Radsatzlast max.	Max. axle load	Charge max. par essieu	22,5 t
Kl. befahrbarer Gleisbogenradius im Zugverband	Min. negotiable curve radius in a train	Rayon min. praticable en courbe, en rame	150 m
Kl. befahrbarer Gleisbogenradius als Einzelwagen	Min. negotiable curve radius as individual wagon	Rayon min. praticable en courbe, wagon isolé	35 m
Vmax. lauftechnisch	Vmax. (dynamic)	Vmax. (stabilité de marche)	120 km/h
Vmax. bremsstechnisch	Vmax. (braking)	Vmax. (freinage)	100 km/h
Wagenbegrenzungslinie	Vehicle gauge	Gabarit	UIC 505-1(G1)

Technische Änderungen vorbehalten.

Technical specifications are subject to change.

Toute modification technique réservée.

Wagony Świdnica S.A.
Ul. Strzelińska 35
58-100 Świdnica, Poland
Phone: +48 (0) 74 8562000
Fax: +48 (0) 74 8530323
E-mail: sekretariat@gbrx.com

GREENBRIER
EUROPE

www.gbrx.com

Greenbrier Germany GmbH
Strohsack Business-Center
Nikolaistrasse 6-10
04109 Leipzig, Germany
Phone: +49 (0) 341/1298-100
Fax: +49 (0) 341/1298-200
E-mail: europeansales@gbrx.com